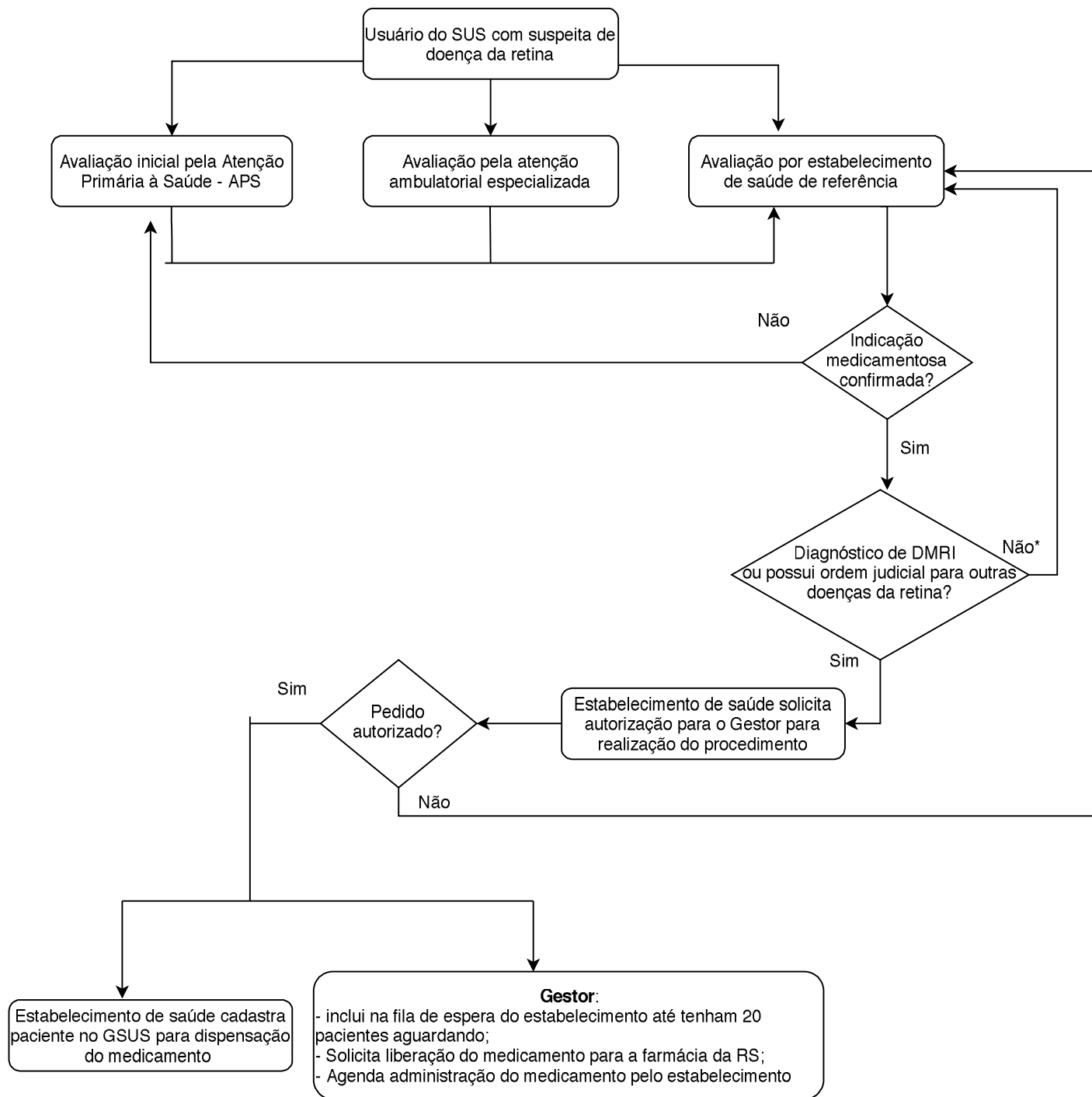


# FLUXOGRAMA DE ACESSO DO USUÁRIO DO SUS AO TRATAMENTO DAS DOENÇAS DA RETINA COM BEVACIZUMABE



**DMRI:** Degeneração Macular Relacionada com a Idade

**Gestor:** se o estabelecimento de saúde estiver sob Gestão Estadual será a RS;  
se estiver sob Gestão Municipal será a Secretaria Municipal de Saúde.

**Não\*:** Quando o houver negativa da disponibilização do medicamento pelo Gestor, o pedido deverá ser devolvido ao estabelecimento de referência para orientações quanto as possíveis alternativas terapêuticas