



Situação do Sarampo no Paraná – SE 41

CIB-PR, 23.10.2019

Tabela 1. Situação Epidemiológica do Sarampo no Paraná,
SE 41/2019.

MONITORAMENTO DA SITUAÇÃO EPIDEMIOLÓGICA DO SARAMPO NO PARANÁ	
	Número
Casos notificados	576
Casos confirmados	157
Casos em investigação	284
Casos descartados	135
Óbitos	0
Total	576

Fonte: Secretaria de Estado da Saúde do Paraná - SESA/PR, SINANNET e GAL. Atualizados em 16/10/2019, dados preliminares sujeitos à alteração.

Tabela 2. Casos notificados de Sarampo, segundo classificação por município de residência. Paraná, SE 41/2019.

Município de Residência	Confirmados	Descartados	Em Investigação	Total
1. Reg. Saúde Paranaguá	0	4	5	9
Matinhos	0	1	0	1
Paranaguá	0	3	5	8
2. Reg. Saúde Metropolitana	151	54	213	418
Almirante Tamandaré	2	2	2	6
Araucária	0	1	1	2
Campina Grande do Sul	2	0	2	4
Campo do Tenente	1	0	1	2
Campo Largo	3	1	10	14
Campo Magro	0	0	2	2
Colombo	8	3	16	27
Curitiba	123	28	155	306
Fazenda Rio Grande	1	1	1	3
Itaperuçu	0	0	1	1
Pinhais	5	7	2	14
Piraquara	0	8	8	16
Quatro Barras	0	0	1	1
Quitandinha	0	0	1	1
Rio Negro	0	2	0	2
São José dos Pinhais	6	1	10	17

Fonte: Secretaria de Estado da Saúde do Paraná - SESA/PR, SINANNET e GAL. Atualizados em 16/10/2019, dados preliminares sujeitos à alteração.



Tabela 2. Casos notificados de Sarampo, segundo classificação por município de residência, Paraná, SE 41/2019.

3. Reg. Saúde Ponta Grossa	1	12	13	26
Ponta Grossa	1	10	12	23
São João de Triunfo	0	1	1	2
Sengés	0	1	0	1
5. Reg. Saúde Guarapuava	0	11	10	21
Boa Ventura de São Roque	0	1	0	1
Cantagalo	0	0	2	2
Foz do Jordão	0	1	0	1
Guarapuava	0	4	3	7
Laranjeiras do Sul	0	0	2	2
Marquinho	0	0	1	1
Pitanga	0	2	1	3
Prudentópolis	0	2	0	2
Rio Bonito do Iguaçu	0	1	1	2

Fonte: Secretaria de Estado da Saúde do Paraná - SESA/PR, SINANNET e GAL. Atualizados em 16/10/2019, dados preliminares sujeitos à alteração.



Tabela 2. Casos notificados de Sarampo, segundo classificação por município de residência. Paraná, SE 41/2019.

6. Reg. Saúde União da Vitória	0	1	1	2
São Mateus do Sul	0	1	1	2
7. Reg. Saúde Pato Branco	0	1	1	2
Pato Branco	0	1	0	1
Vitorino	0	0	1	1
8. Reg. Saúde Francisco Beltrão	0	12	4	16
Cruzeiro do Iguaçu	0	0	1	1
Eneas Marques	0	3	0	3
Francisco Beltrão	0	3	1	4
Pérola d'Oeste	0	0	1	1
Santo Antônio do Sudoeste	0	0	1	1
São Jorge d'Oeste	0	6	0	6
9. Reg. Saúde Foz do Iguaçu	0	1	1	2
Foz do Iguaçu	0	1	0	1
Santa Terezinha de Itaipu	0	0	1	1
10. Reg. Saúde Cascavel	0	3	4	7
Cascavel	0	3	1	4
Corbélia	0	0	1	1
Guaraniaçu	0	0	1	1
Santa Tereza do Oeste	0	0	1	1

Fonte: Secretaria de Estado da Saúde do Paraná - SESA/PR, SINANNET e GAL. Atualizados em 16/10/2019, dados preliminares sujeitos à alteração.

Tabela 2. Casos notificados de Sarampo, segundo classificação por município de residência. Paraná, SE 41/2019.

12. Reg. Saúde Umuarama	0	3	0	3
Francisco Alves	0	1	0	1
Umuarama	0	2	0	2
13. Reg. Saúde Cianorte	0	0	3	3
Cianorte	0	0	1	1
Jussara	0	0	1	1
Tapejara	0	0	1	1
14. Reg. Saúde Paranavai	0	1	4	5
Alto Paraná	0	0	1	1
Paranavai	0	1	2	3
São Carlos do Ivai	0	0	1	1
15. Reg. Saúde Maringá	2	5	1	8
Mandaguari	0	0	1	1
Maringá	2	4	0	6
Sarandi	0	1	0	1
16. Reg. Saúde Apucarana	0	4	1	5
Apucarana	0	2	1	3
Arapongas	0	1	0	1
Faxinal	0	1	0	1

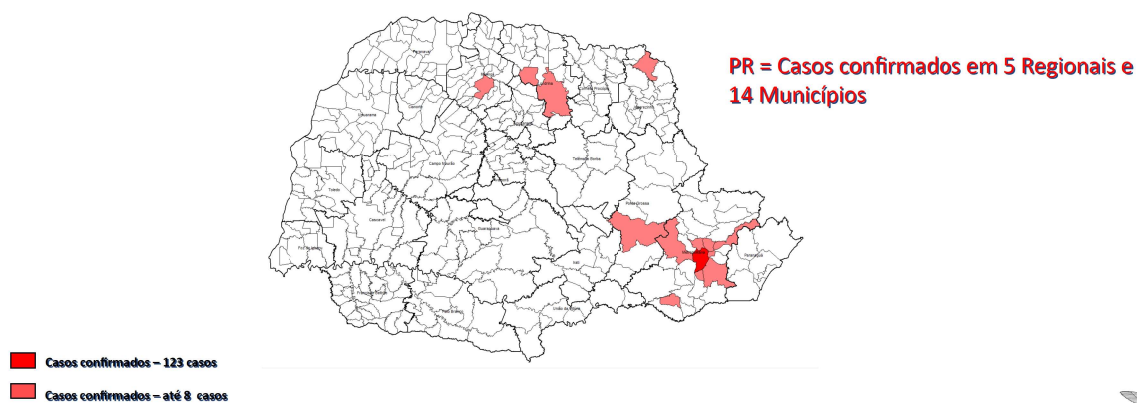
Fonte: Secretaria de Estado da Saúde do Paraná - SESA/PR, SINANNET e GAL. Atualizados em 16/10/2019, dados preliminares sujeitos à alteração.

Tabela 2. Casos notificados de Sarampo, segundo classificação por município de residência. Paraná, SE 41/2019.

17. Reg. Saúde Londrina	2	8	9	19
Cambé	0	1	2	3
Guaraçá	0	1	0	1
Ibiporã	0	2	0	2
Londrina	1	4	7	12
Rolândia	1	0	0	1
19. Reg. Saúde Jacarezinho	1	6	5	12
Cambará	0	1	0	1
Figueira	0	1	0	1
Jaboti	0	1	0	1
Jacarezinho	1	2	4	7
Joaquim Távora	0	1	0	1
Ribeirão Claro	0	0	1	1
20. Reg. Saúde Toledo	0	1	0	1
Marechal Cândido Rondon	0	1	0	1
21. Reg. Saúde Telêmaco Borba	0	8	7	15
Ortigueira	0	0	2	2
Reserva	0	0	1	1
Telêmaco Borba	0	5	4	9
Tibagi	0	3	0	3
22. Reg. Saúde Ivaiporã	0	0	2	2
Lunardelli	0	0	0	1
Manoel Ribas	0	0	1	0
Santa Maria do Oeste	0	0	0	1
São João do Ivaí	0	0	1	0
Total	157	135	284	576

Fonte: Secretaria de Estado da Saúde do Paraná - SESA/PR, SINANNET e GAL. Atualizados em 16/10/2019, dados preliminares sujeitos à alteração.

Mapa 1. Distribuição dos casos confirmados de Sarampo no Paraná, SE 41/2019.



Fonte: Secretaria de Estado da Saúde do Paraná - SESA/PR, SINANNET e GAL. Atualizados em 16/10/2019, dados preliminares sujeitos à alteração.

Tabela 3. Casos notificados de Sarampo, segundo classificação por faixa etária. Paraná, SE 41/2019.

Faixa etária	Confirmados	Descartados	Em Investigação	Total
0 < 6 meses	3	2	5	10
6 < 12 meses	1	17	23	41
1 a 4 anos	1	30	39	70
5 a 9 anos	1	23	8	32
10 a 19 anos	41	15	39	95
20 a 29 anos	89	20	114	223
30 a 39 anos	12	10	39	61
40 a 49 anos	6	7	10	23
50 a 59 anos	3	3	5	11
≥ 60 anos	0	8	2	10
Total	157	135	284	576

82,8%

Fonte: Secretaria de Estado da Saúde do Paraná - SESA/PR, SINANNET e GAL. Atualizados em 16/10/2019, dados preliminares sujeitos à alteração.

Tabela 4. Incidência por faixa etária dos casos confirmados de Sarampo. Paraná, SE 41/2019.

Faixa etária	Incidência (/100 mil)
0 < 12 m	2,5
1 a 4 anos	0,2
5 a 9 anos	0,1
10 a 19 anos	2,4
20 a 29 anos	4,9
30 a 39 anos	0,7
40 a 49 anos	0,4
50 a 59 anos	0,2
≥ 60 anos	0,0

Fonte: Secretaria de Estado da Saúde do Paraná - SESA/PR, SINANNET e GAL. Atualizados em 16/10/2019, dados preliminares sujeitos à alteração.

Tabela 5. Cobertura da vacina Tríplice Viral na faixa etária de 12 meses (primeira dose) a 15 meses (segunda dose), Paraná, 2019.
Meta da 2ª dose > ou = 95%.

Regional	População Alvo	Cob. 1ª Dose	Cob. 2ª Dose
01 - RS DE PARANAGUA	4382	70,71	60,34
02 - RS METROPOLITANA	48518	83,9	80,28
03 - RS PONTA GROSSA	9491	98	90,16
04 - RS IRATI	2444	101,36	99,4
05 - RS DE GUARAPUAVA	7124	92,21	89,37
06 - RS UNIAO DA VITORIA	2448	94,72	89,49
07 - RS PATO BRANCO	4043	97,22	91,78
08 - RS FRANCISCO BELTRAO	4861	97,69	93,05
09 - RS FOZ DO IGUAÇU	6684	98,1	93,74
10 - RS CASCAVEL	8116	99,79	91,95
11 - RS CAMPO MOURAO	4649	99,06	96,42
12 - RS UMUARAMA	3813	102,11	92,98
13 - RS CIANORTE	2101	96,59	96,84
14 - RS PARANAVAI	3754	102,47	87,69
15 - RS MARINGA	11041	89,61	97,78
16 - RS APUCARANA	5053	95,6	89,66
17 - RS LONDRINA	12216	95,55	90,15
18 - RS CORNELIO PROCOPIO	2723	95,29	93,28
19 - RS JACAREZINHO	3777	104,63	98,03
20 - RS TOLEDO	5878	111,99	100,87
21 - RS TELEMACO BORBA	2691	95,43	90,77
21 - RS IVAIPORA	1766	99,96	96,87
Total	157693	92,69	87,83

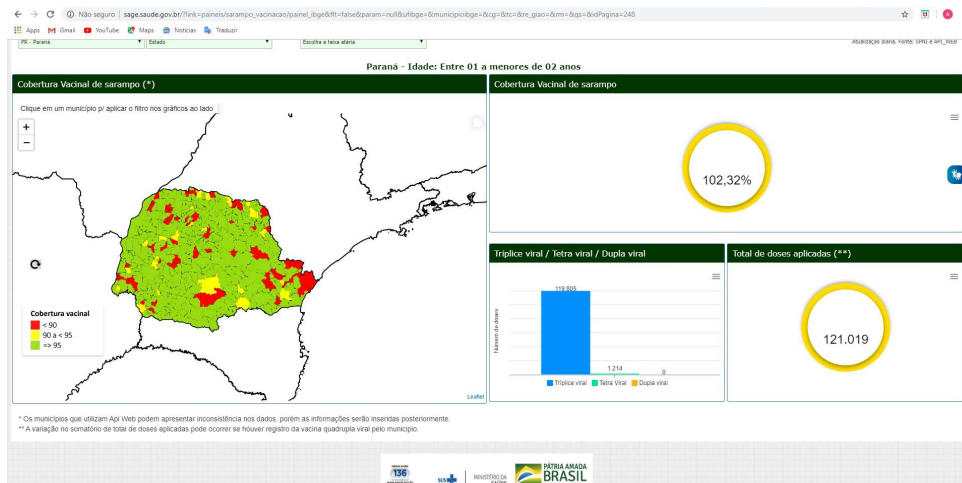
Fonte: Secretaria de Estado da Saúde do Paraná - SESA/PR, SI-PNI. Atualizados em 09/10/2019, dados preliminares sujeitos à alteração.



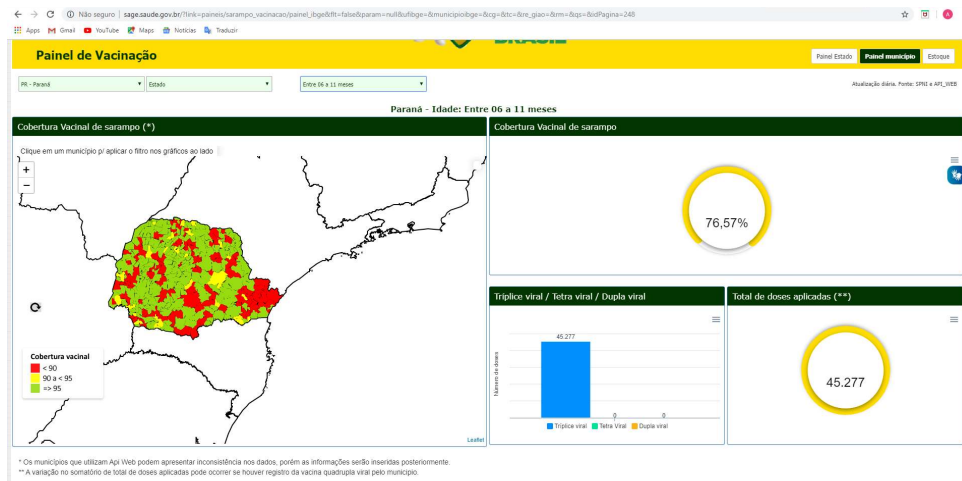
Regional	Consolidado Doses Aplicadas Dia D - SCR - 19/10			Cobertura Preliminar D1 e D2	
	<1a	1A a <4A	5A a 29A	D1	D2
APUCARANA	241	191	167	74,39	70,16
CAMPO MOURAO	166	151	201	77,57	75,24
CASCAVEL	429	286	432	78,04	71,83
CIANORTE	129	69	127	76,06	75,39
CORNELIO PROCOPIO	135	83	155	74,11	72,49
FOZ DO IGUAÇU	338	309	501	76,57	73,17
FRANCISCO BELTRAO	275	198	179	76,51	72,64
GUARAPUAVA	271	208	738	71,93	69,89
IRATI	157	69	175	78,64	77,21
IVAIPORA	73	64	140	78,54	75,59
JACAREZINHO	196	153	298	81,33	76,2
LONDRINA	564	416	567	74,79	70,32
MARINGA	256	192	247	68,7	67,1
METROPOLITANA	943	704	1751	68,2	65,32
PARANAGUA	80	78	149	54,31	46,81
PARANAVAI	186	90	153	79,28	76,05
PATO BRANCO	190	128	224	75,96	71,9
PONTA GROSSA	387	366	444	76,38	70,42
TELEMACO BORBA	97	92	164	74,54	70,72
TOLEDO	96	75	128	87,84	78,65
UMUARAMA	247	129	263	79,91	72,75
UNIAO DA VITORIA	119	73	102	73,69	69,81
Total Paraná	5575	4124	7305	73,09	69,26

fonte: <http://sipni.datasus.gov.br> - Acesso em 21/10/2019

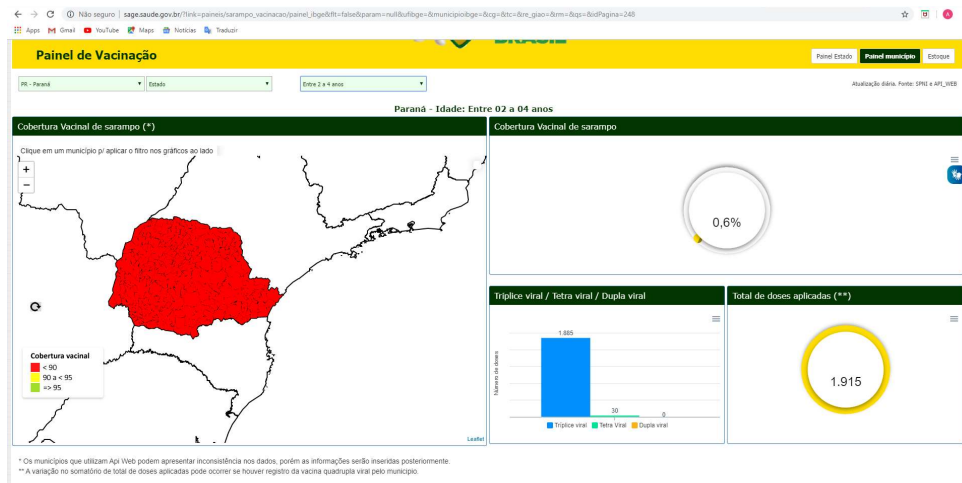
17 mil doses aplicadas.
 9.700 crianças foram imunizadas dentro da faixa etária priorizada para o Dia D.



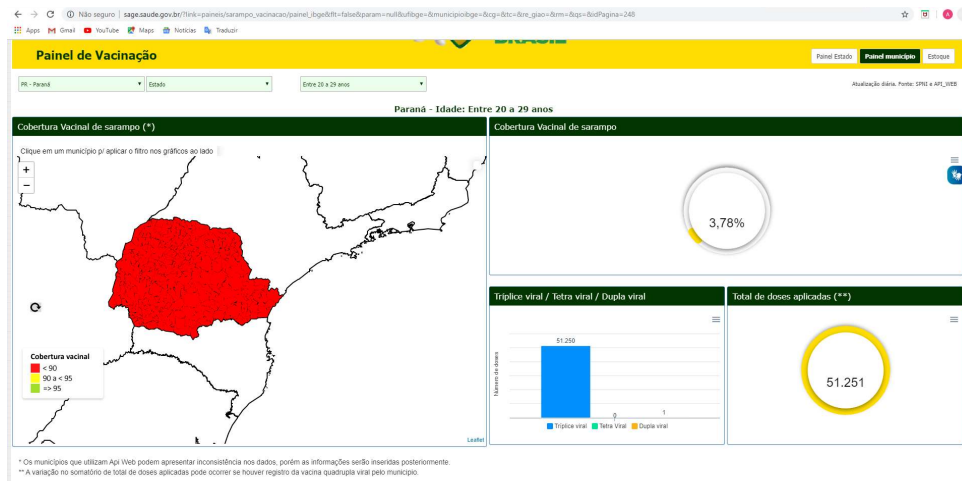
<http://bit.ly/painelsarampo>



<http://bit.ly/painelsarampo>



<http://bit.ly/painelsarampo>



<http://bit.ly/painelsarampo>

Ações Realizadas para Controlar o Surto de Sarampo no Paraná

- Vacinação de rotina para a faixa etária de 6 meses a 49 anos;
- Bloqueio vacinal seletivo para os contatos de casos suspeitos e confirmados, nas primeiras 72 horas após contato
- Isolamento do caso suspeito/confirmado por sete dias;
- Coleta de amostras para sorologia e isolamento viral e envio ao Lacen - PR;
- Monitoramento dos contatos por 21 dias após exposição ao caso;
- NT 01/2019 – CVE/DAS atualizada em 22/08/2019;
- Informe Epidemiológico semanal do Sarampo;
- Ativação do COES Sarampo Paraná;
- Videoconferências quinzenais com as Regionais de Saúde e Municípios;
- Alertas e orientações para as 22 RS e municípios;
- Campanha Nacional de Vacinação Seletiva: 07 a 25 Outubro (6 meses a 4 anos 11 meses e 29 dias)
18 a 30 Novembro (29 a 29 anos)



OBRIGADO!

Secretaria de Estado da Saúde do Paraná

Diretoria de Atenção e Vigilância

Coordenadoria de Vigilância Epidemiológica

Divisão de Vigilância de Doenças Transmissíveis

Divisão de Vigilância do Programa de Imunização

dvvtr.svs@sesa.pr.gov.br

(41) 3330-4263/4561

